

Onderhouden laanbomen, snoeiadvies

INHOUD

Snoeiadvies per soort:

Type één van de soortnamen in het zoekvenster:



Klik een aantal keren op 'Enter' tot je bij het snoeiadvies bent gekomen.

Type 'inhoud' in het zoekvenster om op deze plek terug te komen.

Soortnamen in dit bestand:

Amberboom	Paardekastanje	Sierappel
Berk	Haagbeuk	Peer
Beuk	Honingboom	Sierkers
Beverboom	Iepen	Tamme kastanje
Boomhazelaar	Lijsterbes	Trompetboom
Christusdoorn	Linde	Tulpenboom
Eik	Meidoorn	Vleugelnoot
Els	Notenboom	Watercypres
Esdoorn	Plataan	Robinia
Essen	Populier	Wilg
Ginko		Zelkova

Boomtekeningen: Met toestemming van de Nederlandse Dendrologische vereniging.

www.dendrologie.nl

INFORMATIE

Waarom onderhoud aan laanbomen?

Wanneer je in de jeugdfase laanbomen gaat snoeien, moet je weten hoe groot de bomen kunnen worden, welke boomvorm de boomsoort heeft, en hoe hoog de takvrije stamlengte moet worden voor de omgeving.



Afbeelding:

Eindbeeld eikenlaan, boomgrootte 25-30 meter, takvrije stamlengte 6-8 meter.

Onderhouden laanbomen, snoeiadvies

Esdoorn
Acer

Eindbeeld:
Over het algemeen breed
uitgroeierende bomen.

Kleine esdoorns zoals
Acer campestre 'Elsrijk' (1) of
Acer negundo 8-14 m

Grote esdoorns zoals Acer
platnoides of Acer
pseudoplatanus (2) 15-20 meter

Snoeiadviezen:
Bij snoei in de winter en in het
voorjaar is de kans op bloeding
zeer groot.

Bij teveel snoei kans op
meniezwammetje.



Paardekastanje
Aesculus

Eindbeeld:
Grote bomen met een brede
ronde kroon

Gewone paardekastanje,
Aesculus hippocastanum (1)
20-25m. De rode paardekastanje
Aesculus carnea (2) 15-20 m.

Snoeiadviezen:
Bij snoei in het vroege voorjaar
kan kastanje gaan bloeden



Onderhouden laanbomen, snoeiadvies

Els
Alnus

Eindbeeld:
Over het algemeen een
middelgrote boom met een
kegelvormige kroon.

Alnus cordata (1) 12-18 m.
Alnus glutinosa 10-15 m.
Alnus incana 10-15m.
Alnus x spaethii 'Speath' (2)
15-20m

Snoeiadviezen:
Geeft weinig problemen met
snoeien.



Berk
Betula

Eindbeeld:
Middelgrote bomen met meestal
een ovale, losse kroon.

Betula nigra 10-15 m (1) bredere
kroon met hangende takken.
Betula pendula 10-15m (2),
Betula pubescens 10-15m (meer
opgaande takken).

Snoeiadviezen:
Berken hebben weinig snoei
nodig. Nooit snoeien tussen
januari en mei in verband met
bloeding door de enorme
sapdruk.



Onderhouden laanbomen, snoeiadvies

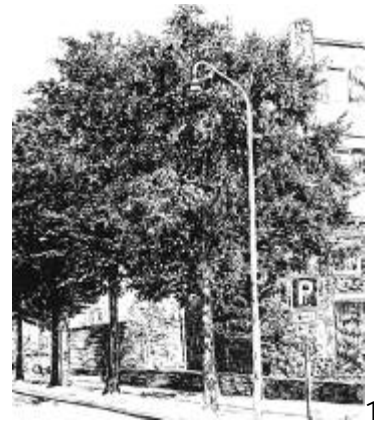
Haagbeuk
Carpinus

Eindbeeld:
Dicht vertakte ovaalvormige
kroon (1)

Populair is de smallere cultivar:
Carpinus betulus 'Frans Fonaine'
(2) eivormige habitus en
toegespitste top, 18-20 meter..

Snoeiadvies:
Snoeien in voorjaar kan soms
bloeding geven. Tijdig opsnoeien.

Let op: kroon van cultivars wordt
op oudere leeftijd breder.



Tamme kastanje
Castanea

Eindbeeld:
Brede grillig gevormde kroon

Castanea sativa (1)
tot 20m.

Snoeiadvies:
Op tijd dikke takken uit de
tijdelijke kroon verwijderen.



Onderhouden laanbomen, snoeiadvies

Trompetboom
Catalpa

Eindbeeld:
Middelgrote boom met brede
ronde kroon.

Soort:
Catalpa bignonioides (1)
Boomvorm, 10-15 meter

Catalpa bignonioides 'Nana' (2)
Populaire kleine bolvorm

Snoeiadvies:
De soort is vorst en
windgevoelig, verzorg de vorst
en stormschade.



1



2

Boomhazelaar
Corylus

Eindbeeld:
Middelgrote boom met eironde
kroon, horizontaal afstaande
takken.

Soort:
Corylus colurna, 10-15 meter.

Snoeiadvies:
Voorzichtig met snoei eerste
jaren vanwege de trage start.
Voorkom dat de rechtafstaande
takken problemen op gaan
leveren.



1

Meidoorns
Crataegus

Eindbeeld:
Kleine boom met vaasvormige
compacte kroon

Soort:
Crataegus x lavalleei, 3-6 meter.

Snoeiadvies:
Zo min mogelijk snoeien in
verband met waterlot vorming.



1

Onderhouden laanbomen, snoeiadvies

Beuken
Fagus

Eindbeeld:
Grote, brede, bolvormige bomen.

Soorten:
Fagus sylvatica (1)
18-20 meter.

Fagus sylvatica 'Darwyck' (2)
Zuilvormige beuk.

Snoeiadvies:
De stam van de beuk is kwetsbaar voor zonnebrand. Daarom altijd bij begeleidingssnoei de stam 'bemanteld' houden (kleine stukjes tak laten zitten om schaduw te geven aan de stam).



1



2

Essen
Fraxinus

Eindbeeld:
Hoge boom met een open, breed ovale kroon.

Soorten:
Fraxinus excelsior (1)
25 meter

Fraxinus angustifolia (2)
20-25 meter

Fraxinus ornus (3)
8-10 meter

Snoeiadvies:
Eindknoppen kunnen afsterven. Dit geeft vergaffeling van de topscheut. Daarom in de tijdelijke kroon correctiesnoei toepassen.



1



2



3

Onderhouden laanbomen, snoeiadvies

Japanse noteboom
Ginko

Eindbeeld:
Hoge boom met stijve,
kegelvormige kroon.

Soort:
Ginko biloba (1)
15-20 meter

Snoeiadvies:
Maakt dubbele toppen, dus
begeleidings snoei is noodzakelijk
voor laanboom functie.



Valse christusdoorn
Gleditsia

Eindbeeld:
Sierlijke, grote boom met losse
open kroon.

Soort:
Gleditsia triacanthos (1)
15-18 meter

Snoeiadvies:
Begeleidings snoei is noodzakelijk
omdat de soort moeilijk een
doorgaande spil vormt.



Walnoot
Juglans

Eindbeeld:
Grote bomen. In vorstgebieden
een brede lage kroon, op
beschutte plaatsen een ronde
kroon.

Soort:
Juglans nigra (1) 20-25 meter
Juglans nigra (2) 15-18 meter

Snoeiadvies:
Nooit in het voorjaar snoeien in
verband met bloeden. Bij de
begeleidings snoei op tijd dikke
takken verwijderen (in de
zomer).



Onderhouden laanbomen, snoeiadvies

Amberboom
Liquidambar

Eindbeeld:
Vrij brede kroon,
rechtdoorgaande stam.

Soort:
Liquidambar styraciflua (1)
15-20 meter

Snoeiadvies:
Makkelijk te snoeien maar
takbreuk gevoelig bij winderige
plaatsen, verzorgd de
stormschade op tijd.



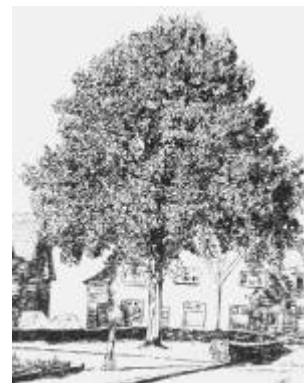
1

Tulpenboom
Liriodendron

Eindbeeld:
Hoge boom met rechte stam en
brede kroon

Soort:
Liriodendron tulipifera (1)
20-25 meter

Snoeiadvies:
Als sierboom niet te hoog
opsnoeien omdat de bloemen op
bovenzijde van de tak zitten.
Is takbreuk gevoelig dus houdt
rekening met stormschade.



1

Beverboom
Magnolia

Eindbeeld:
Bekendste soort is een brede
struik of kleine boom met een
brede ronde kroon.





Soort:
Magnolia kobus (1) 6-8 meter

Snoeiadvies:
Nauwelijks snoei nodig.



1

Onderhouden laanbomen, snoeiadvies

<p>Sierappel Malus</p>	<p>Eindbeeld: Kleine bomen met brede lage kronen.</p> <p>Soort: Malus floribunda (1) 6-8 meter</p> <p>Er zijn vele cultivars in de handel.</p> <p>Snoeiadvies: Veel snoei geeft snel waterlot dus beperk ingrepen in de kroon.</p>	 <p>1</p>
<p>Watercypres Metasequoia</p>	<p>Eindbeeld: Grote boom met kegelvormige kroon.</p> <p>Soort: Metasequoia glyptostroboides (1) 20-25 meter.</p> <p>Snoeiadvies: Geef boom de ruimte. Makkelijk op te kronen.</p>	 <p>1</p>
<p>Plataan Platanus</p>	<p>Eindbeeld: Grote imposante bomen met brede grillige kronen.</p> <p>Soort: Platanus x acerifolia (1) 20-25 meter Platanus orientalis 20 meter</p> <p>Platanus orientalis 'Digitata' (2) heeft een zuilvormige kroon</p> <p>Snoeiadvies: Verdragen snoei zeer goed door een groot herstelvermogen. Vormen snel zuigers die bij de begeleidingssnoei moeten worden verwijderd.</p>	 <p>1</p>  <p>2</p>

Onderhouden laanbomen, snoeiadvies

Populier
Populus

Eindbeeld:
Snelgroeiende boomsoort met
verschillend gevormde kronen.

Soorten:
Populus alba (1) 15-20 meter
Rond tot ovale kroon

Populus x canadensis (2)
20-25 meter
Diverse cultivars van brede tot
smalle kroon

Populus nigra (3) 15-20 meter
Bekendste vorm is de
zuilvormige 'Italica' (3)

Populus trichocarpa 20-25 meter
(4), losse open kroon

Snoeiadvies:
Door de snelle groei is op tijd
begeleidings snoei nodig. Snoei
vlak voor het uitlopen kan
bloeding geven. Let op
stormschade want de soort is
takbreuk gevoelig.



1



2



3



4

Onderhouden laanbomen, snoeiadvies

Sierkers
Prunus

Eindbeeld:
Meest gebruikte soorten zijn de kleine bomen met vaasvormige groeiwijze

Soorten:
Prunus serrulata 'Kanzan' (1)
8-10 meter

Prunus subhirtella (2)
5-7 meter

Snoeiadvies:
Weinig snoei is nodig. Wel de 'wilde scheuten' aan de onderstam verwijderen.



1



2

Vleugelnoot
Pterocarya

Eindbeeld:
Middelgrote tot grote boom met brede ronde kroon.

Soort:
Pterocarya fraxinifolia (1)
12-15 meter

Snoeiadvies:
Door zware zijtakken moeilijk op te kronen. Snoeien in het voorjaar geeft bloeding.



1

Peer
Pyrus

Eindbeeld:
Kleine tot middelgrote boom met regelmatige eivormige kroon.

Soort:
Pyrus calleryana (1) 8-12 meter
Pyrus communis (2) 10-15 meter

Snoeiadvies:
Hebben door hun compacte vorm weinig verzorging nodig.



1



2

Onderhouden laanbomen, snoeiadvies

Eiken
Quercus

Eindbeeld:
Grote bomen, met kegelvormige tot zeer brede losse kroon.

Soort:
Quercus cerris (1) 20-25m
Quercus frainetto (2) 20 meter
Quercus palustris (3) 20 meter
Quercus robur (4) 30 meter

Snoeiadvies:
Eiken vragen veel begeleidings snoei tijdens het opgroeien. In de tijdelijke kroon maakt de soort snel dikkere takken, takkransen en zuigers.



Onderhouden laanbomen, snoeiadvies

Gewone acacia
Robinia

Eindbeeld:
Forse boom met grillige,
lichtdoorlatende kroon

Soort:
Robinia pseudoacacia (1)
20-25 meter

'Umbraculifera' (2)
Bolvorm 4-6 meter

Snoeiadvies:
Verdragen snoei tot geheel
kaalzetten uitstekend. Snoei net
voor of tijdens uitlopen kan
bloeding veroorzaken.



1



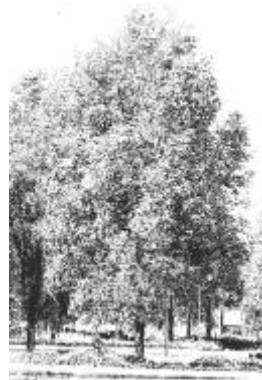
2

Wilg
Salix

Eindbeeld:
Grote snelgroeiende bomen.
Meestal brede ovale kroon.

Soort:
Salix alba (1) 20-25 meter
Salix pentandra (2) 10-15 meter
Salix x sepulcralis 'Chrysocoma'
(3) 20 meter

Snoeiadvies:
Verdragen snoei goed maar
kunnen bij snoei in het voorjaar
bloeden. Soorten kunnen goed
geknot worden.



1



2



3

Onderhouden laanbomen, snoeiadvies

Honingboom
Sophora

Eindbeeld:
Grote boom met brede afgeronde kroon.

Soort:
Sophora japonica (1)
12-16 meter

Snoeiadvies:
De vele dode scheuten en neiging tot snel vertakken vraagt om een intensieve begeleiding in de tijdelijke kroon fase.



1

Lijsterbes
Sorbus

Eindbeeld:
Kleine tot middelgrote bomen met brede dichte kroon.
Verouderen snel!

Soort:
Sorbus aria (1) 8-12 meter
Sorbus intermedia (2)
8-10 meter

Snoeiadvies:
Weinig onderhoud nodig.
Verwijder snoeihout snel in verband met ziektegevoeligheid.



1



2

Moerascypres
Taxodium

Eindbeeld:
Grote kegelvormige boom.

Soort:
Taxodium distichum (1)
18-20 meter

Snoeiadvies:
Snoei meestal niet nodig.



1

Onderhouden laanbomen, snoeiadvies

Linde
Tilia

Eindbeeld:
Meestal grote bomen met
eironde kroon.
Soort:

Soort:
Tilia cordata (1) 20 meter
Tilia x europaea (2) 25-30 meter
Tilia platyphyllos (3) 25-30 m
Tilia tomentosa (4) 20-25 meter

De soort wordt veel gebruikt als
vorm en leiboom (5)

Snoeiadvies:
Linden verdragen snoei goed. Bij
snoeien in het voorjaar gevaar
voor bloeden. Zeer geschikt als
leiboom. Bij T.tomentosa is
intensieve begeleidings snoei
nodig in verband met de neiging
tot vergaffelen.



1



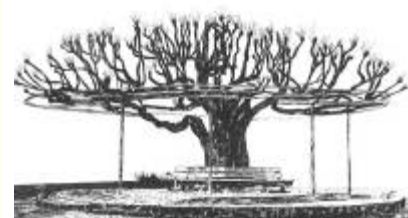
2



3



4



5

Onderhouden laanbomen, snoeiadvies

Iep
Ulmus

Eindbeeld:
Grote bomen met brede ronde kronen.

Soort:
Ulmus glabra 'Exoniensis' (1)
20 meter

Ulmus x hollandica (2) 20 meter
Ulmus minor (3) 25-30 meter

Snoeiadvies:
Snelle jeugdsnoei, daarom bij begeleidings snoei ieder jaar snoeien om de wonden klein te houden. Dit voorkomt infectie van meniezwammetje. Voorzichtig met op stomp zagen in de winterperiode; de bast scheurt snel in!



Zelkova

Eindbeeld:
Kleinere boom met korte stam en losse brede afgeplatte kroon.

Soort:
Zelkova serrata.

Snoeiadvies:
Alleen in parken te gebruiken en dan zo weinig mogelijk snoeien.

