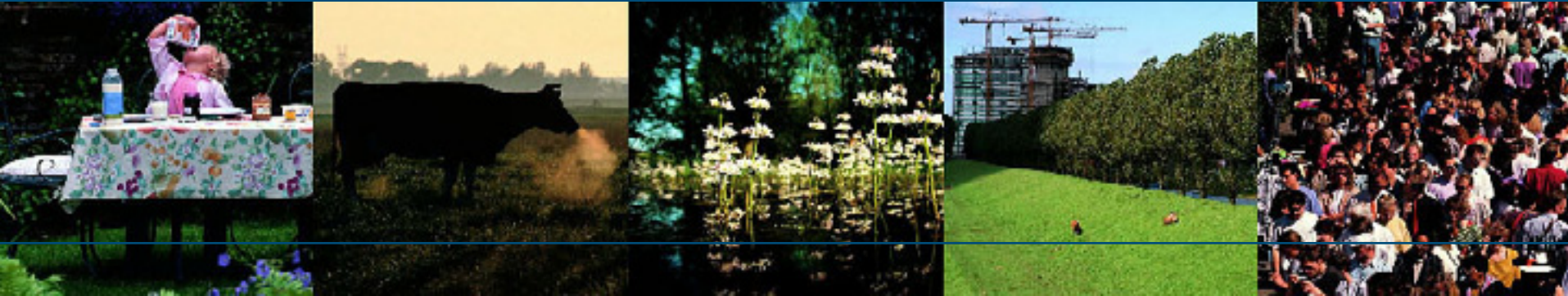


Gevolgen Ophokplicht

Biologische legpluimveehouderij

Aize Kijlstra

<http://www.biofoon.nl/biobieb/pdf/GevolgenOphokplicht.pdf>



Aanleiding: dreiging insleep aviaire influenza via trekvogels

- Afweging:
 - Veterinaire risico's
 - Volksgezondheid
 - Dierwelzijn
 - Economische gevolgen



Geschiedenis ophokplicht

- Zomer 2005: snel oprukkende aviaire influenza vanuit het Oosten
- 22 augustus: ophok commercieel pluimvee
- 23 september: versoepeling ophokplicht
- 24 oktober: ophokplicht commercieel+hobby pluimvee in risicogebieden
- Invoerverbod siervogels
- Intensieve monitoring wilde vogels
- Verlenging tot 1 mei 2006 ?

Waarom onderzoek gevolgen in de biologische sector

- Snavels niet gekapt dus mogelijk meer problemen verwacht met verenpikken/kannibalisme
- Nuttige kennis voor de rest van uitloop sector, waarvoor in de toekomst snavelkapverbod zal gaan gelden



Onderzoek gevolgen ophokplicht

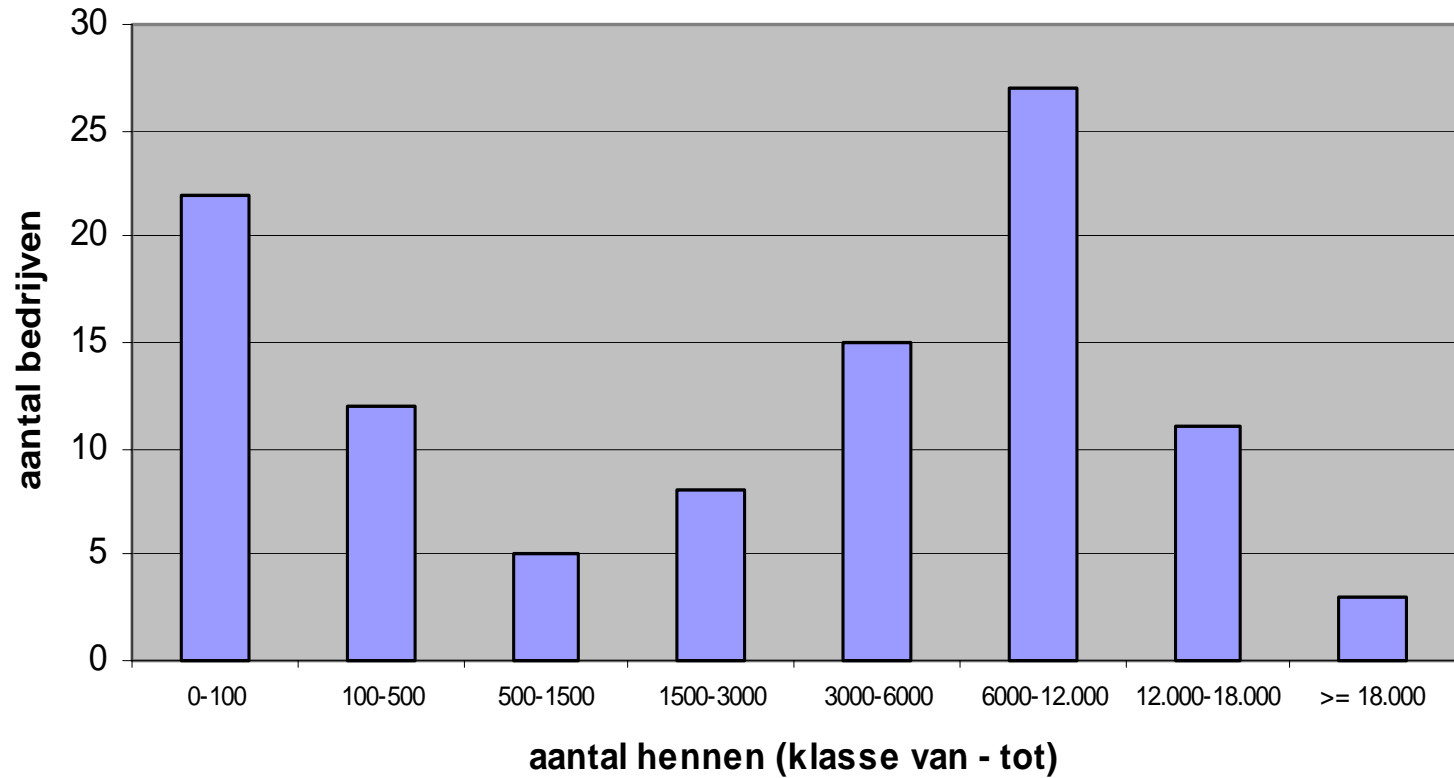
- Niet mogelijk om situatie voor en na te onderzoeken
- Telefonische enquête
 - Bedrijfssituatie
 - Gevolgen voor het pluimvee: gedrag, gezondheid en welzijn
 - Gevolgen voor bedrijfsvoering
 - Mening over de ophokplicht

Biologische Legpluimveesector 2004

- 140 bedrijven
- 550,000 biologische leghennen
 - Totaal aantal leghennen met uitloop: 6 miljoen
 - Totaal aantal leghennen in Nederland: 27 miljoen



Bedrijven met biologisch pluimvee naar bedrijfsomvang



Deelname enquête

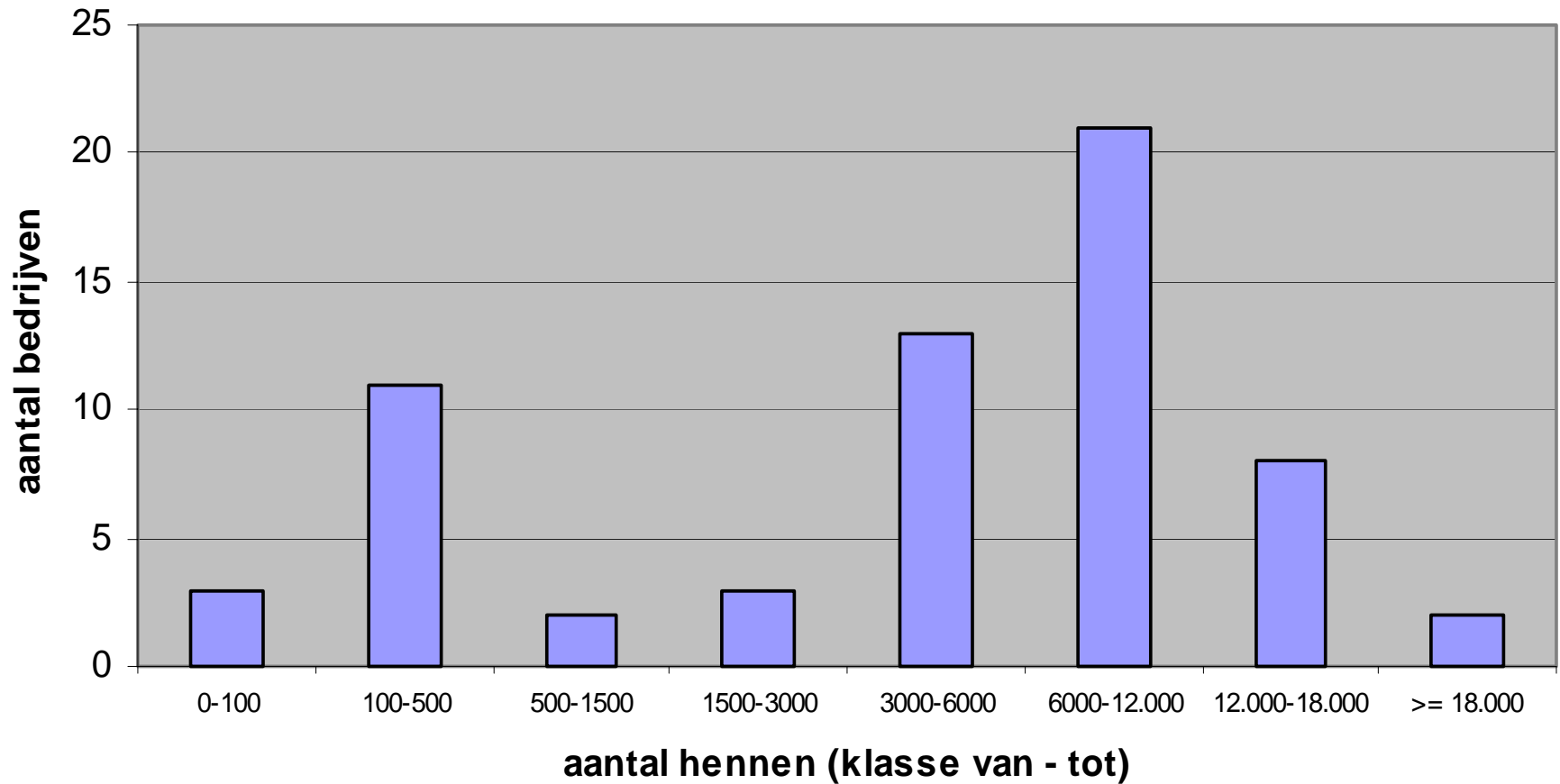
- 132 bedrijven benaderd
- 25 geen interesse/geen tijd/onbereikbaar
- 22 (kleine) bedrijven niet opgehokt
- 63 bedrijven deden mee aan ophokplicht

Kleine bedrijven niet meegedaan aan ophokplicht

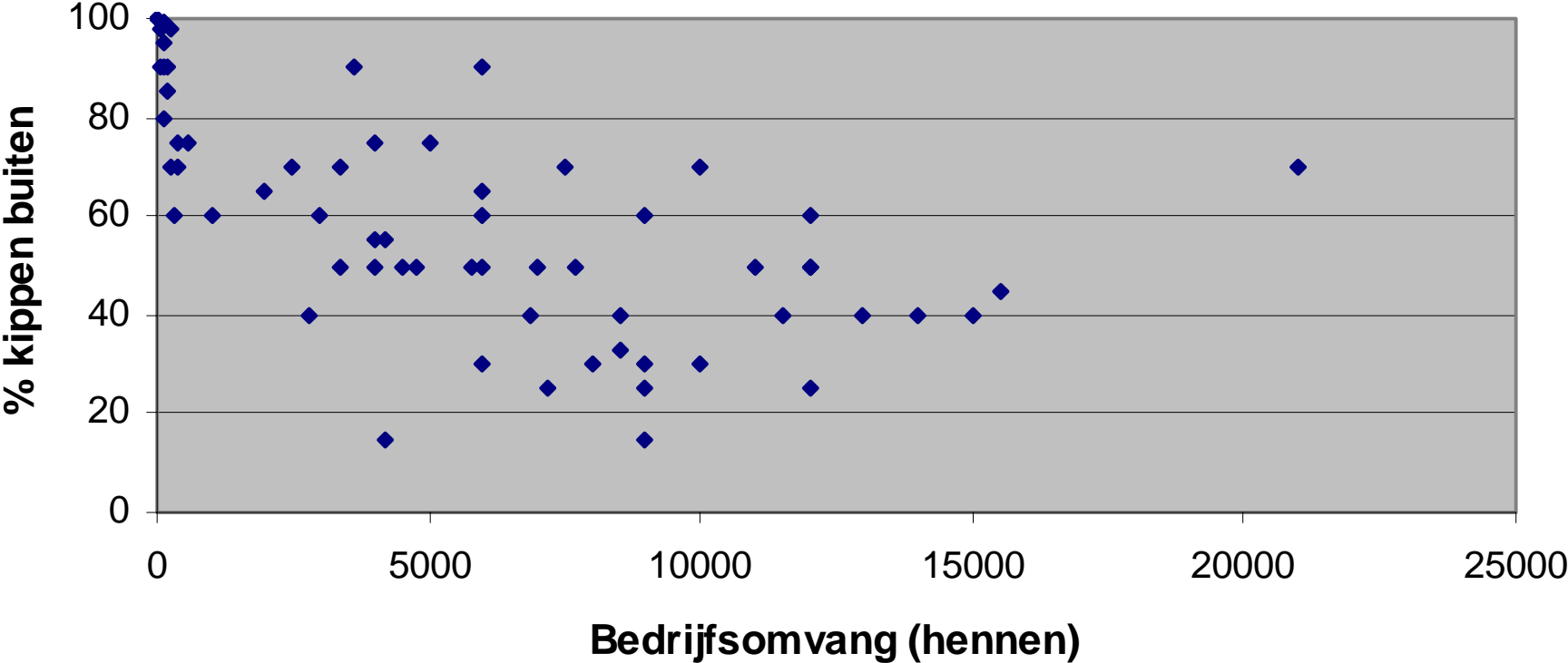
- Pluimveehouderij een nevenactiviteit
- Zien zich niet als commercieel bezig
- Niet geregistreerd bij productschap
 - Legkippenbesluit pas toepasbaar bij 350 leghennen



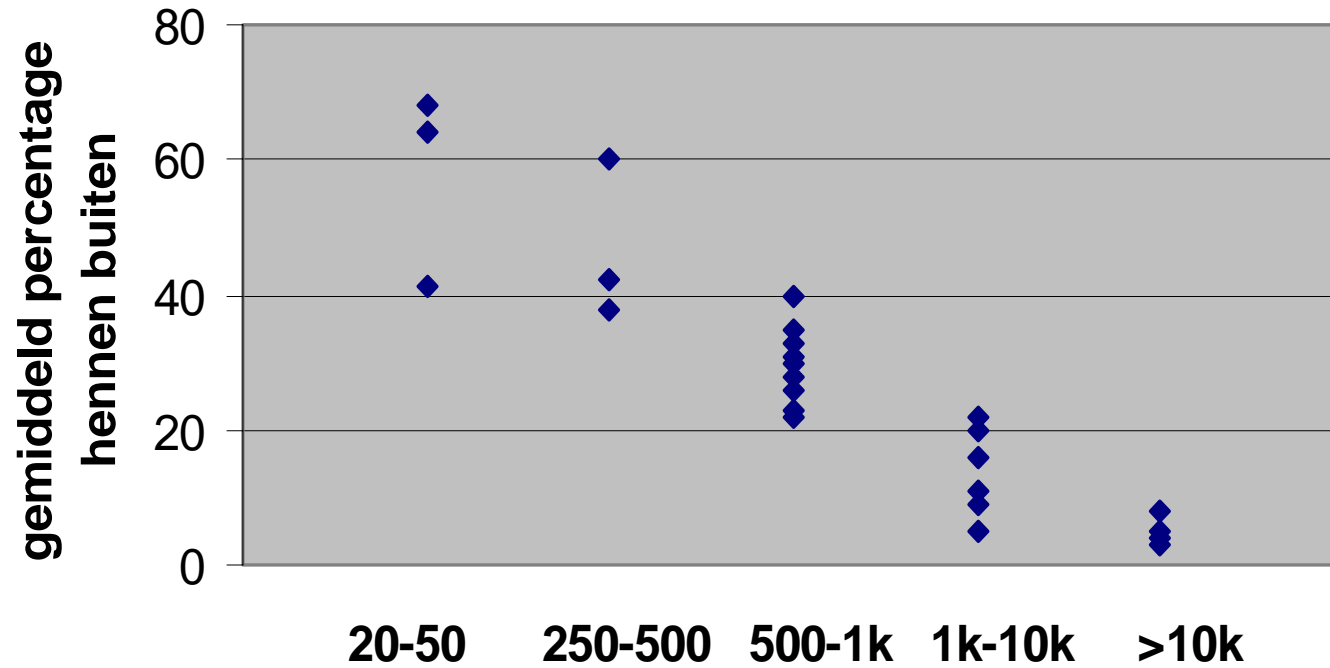
Bedrijven die hebben opgehokt naar bedrijfsomvang



Uitloopgebruik vóór ophokken



Effect bedrijfsgrootte op uitloopgebruik (k=1000)



Gevolgen van de ophokplicht

- 4 bedrijven nav ophokplicht gestopt met biologische legpluimveehouderij
- 62 % van de bedrijven gaf aan dat algehele welzijnsniveau verlaagd was door ophokplicht
- Geen onoverkomelijke knelpunten, qua dierwelzijn gesignaleerd

Aanvullende huisvestingsmaatregelen

(63 bedrijven geënquêteerd)

- 47 bedrijven geen aanvullende maatregelen
- 3 bedrijven direct deel uitloop overdekt
- 1 bedrijf plastic zeil: snel kapot gewaaid



Maatregelen dagelijkse verzorging	Aantal bedrijven
Geen aanvullende maatregelen in de dagelijkse verzorging	22
Extra en/of vaker strooigraan verstrekken (tarwe, maïs e.d.)	20
Extra en/of vaker ander ruwvoer geven, meer variatie in voer aanbrenge	13
Extra en/of vaker groente, groenteafval, brandnetels of takken ophangen	12
Speelgoed verstrekken en vernieuwen	7
Veel persoonlijke aandacht, aanwezigheid, toezicht, controle	4
Gedimd licht, rood licht, daglengte niet met kunstlicht verlengen	3
Extra grit of mineralen bijvoeren	2
Extra aandacht voor stalklimaat, extra ventilatie	1

Maatregelen strooiselgebruik		Aantal bedrijven
Geen aanvullende maatregelen met het strooisel		17
Meer stro geven		20
Hele balen stro in het hok geven		11
Begonnen met stro te gebruiken		3
Meer zaagsel geven		2
Vaker strooisel bijstrooien		2
Begonnen met zand te gebruiken		1

	Aantal bedrijven		
Aspecten van stalklimaat	Situatie	Situatie	Situatie
	verbeterd	onveranderd	verslechterd
Stof in de stal	0	38	25
Frisse lucht	0	50	13
Temperatuur	0	50	13
Schoon strooisel	1	53	9
Droog strooisel	3	53	7
Algehele hygiëne in de stal	1	55	7
Verlichting	0	58	5
Ongedierte in stal	3	58	2

	Aantal bedrijven		
Aspecten van welzijn en	Situatie	Situatie	Situatie
gezondheid	verbeterd	onveranderd	verslechterd
Onrust	0	37	26
Agressie	1	41	21
Verenpikken	0	35	28
Verenkleed	0	38	25
Verwondingen	0	46	17
Kannibalisme	0	46	17
Uitval	2	47	14
Inwendige parasieten	0	58	5
Uitwendige parasieten	0	54	9
Pootconditie	0	59	4
Ademhaling	0	57	6
Algeheel niveau dierenwelzijn	0	24	39



Economische consequenties ophokplicht

- Hogere voerkosten
- Extra kosten strooisel
- Meer arbeid nodig
 - Extra controles pikkerij en uitval
 - Vaker strooisel en voer geven
 - Uitloop maaien
- Investeringsmechanisatie ruwvoerverstrekking

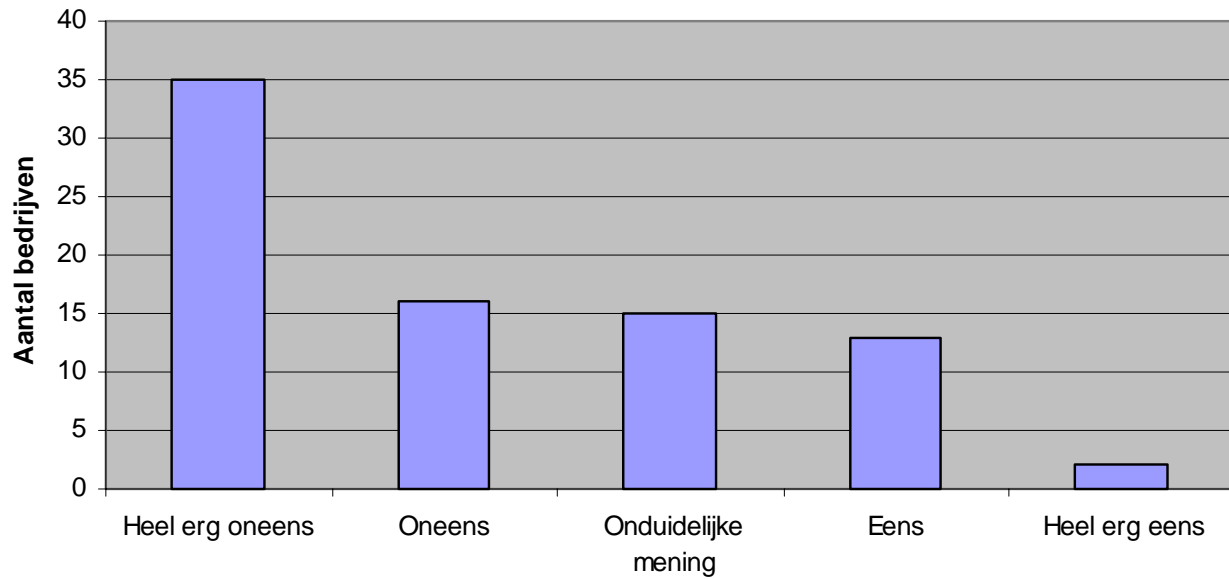
Wat als biologische ei zijn status verliest?

- Gemiddelde prijsdaling van 8 cent per ei
- Voor gemiddeld bedrijf met 9000 hennen
 - Prijsderving 600 euro per dag

Consequenties:

- 14 bedrijven: overstap scharrel/gangbaar voer
- 13 bedrijven: stoppen tijdelijk
- 11 bedrijven: toch buitenuitloop geven
- 2 bedrijven: overdekte uitloop maken

Mening over de ophokmaatregel van 22-08-2005



Conclusies

- Volgens biologische pluimveehouders geen ernstige knelpunten voorgedaan door ophokplicht, dankzij inzet afleiding
- Enkele bedrijven gestopt
- Imago verlies belangrijk zorgpunt
- Geen onderzoek verricht naar welzijn pluimveehouder
- Nader onderzoek op de bedrijven volgt

Aanbevelingen

- Geleidelijk aan steeds minder uitloop geven
- Extra stellingen in stal maken voor meer leefruimte
- In 1e week van ophokken heel veel in stal aanwezig zijn en aandacht geven
- Meer afleidingsmateriaal / speeltjes geven
- Extra graan strooien, ruwvoer strooien, meer variatie in het voer aanbrenge
- Rust en afleiding geven, ook buiten rond de stallen voor rust zorgen
- Bedrijfshygiëne optimaliseren om besmetting buiten de deur te houden



Vragen ?